

# CONTROL DE MALEZA ACUÁTICA EN LA PRESA LA VEGA

Comisión Estatal del Agua



# Control de maleza acuática la Presa La Vega



## MÉTODO:

El método es químico, consiste en aspersión de herbicida y surfactante provoca la muerte y hundimiento de la maleza acuática.

## DURACIÓN DEL PROYECTO:

18 semanas (contando actividades previas, aplicación, supervisión y monitoreo ambiental).

## FASES DEL PROYECTO:

### Actividades previas:

Manifestación de Impacto Ambiental.

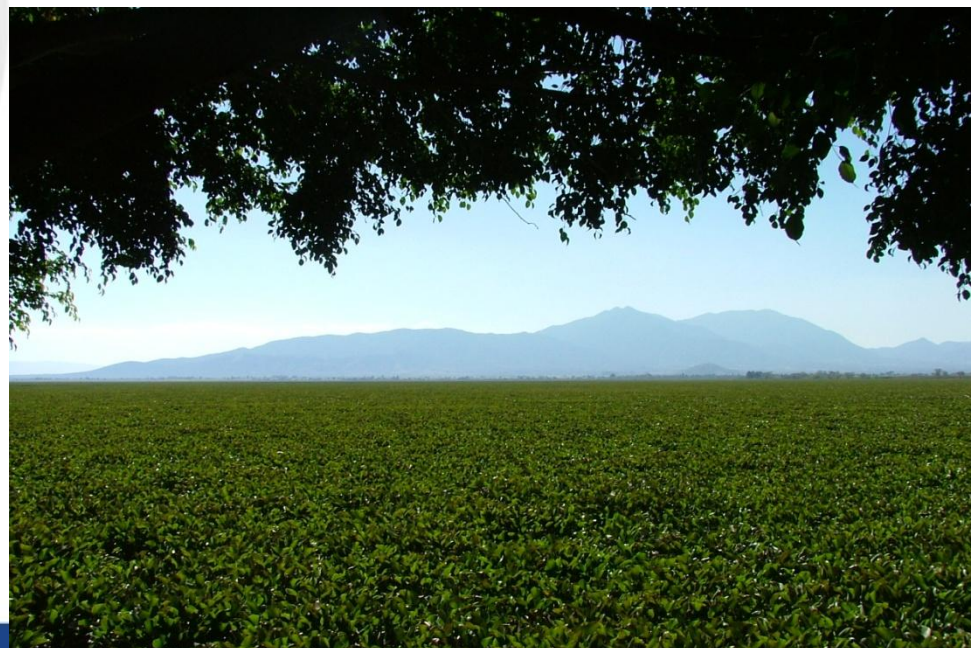
Resolución por parte de la SEMARNAT.

Programa de Monitoreo y Vigilancia Ambiental.

Aplicación del método químico.

Supervisión y vigilancia ambiental.

Monitoreo de la calidad del agua.



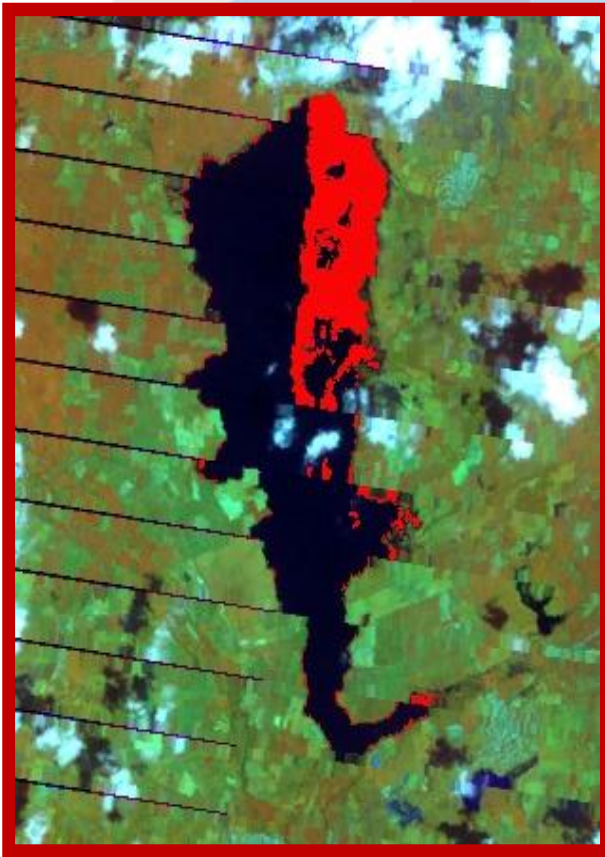
# Cobertura de maleza acuática



12 de enero de 2008  
Lirio = 494 ha

8 de octubre de 2007  
Lirio = 415 ha

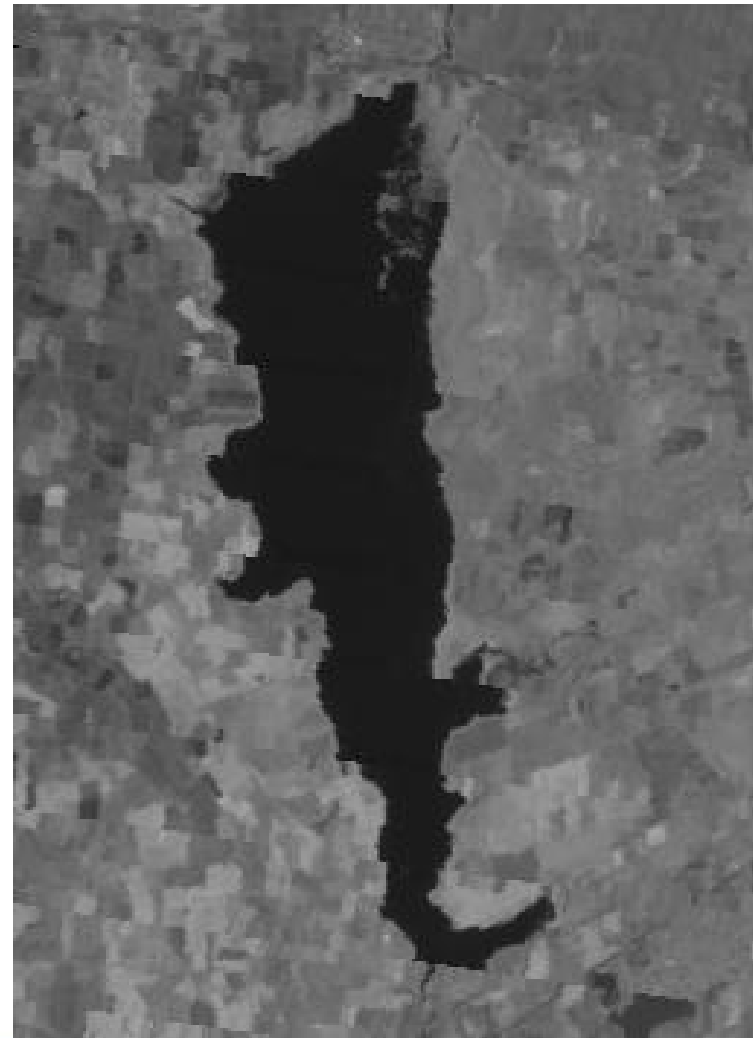
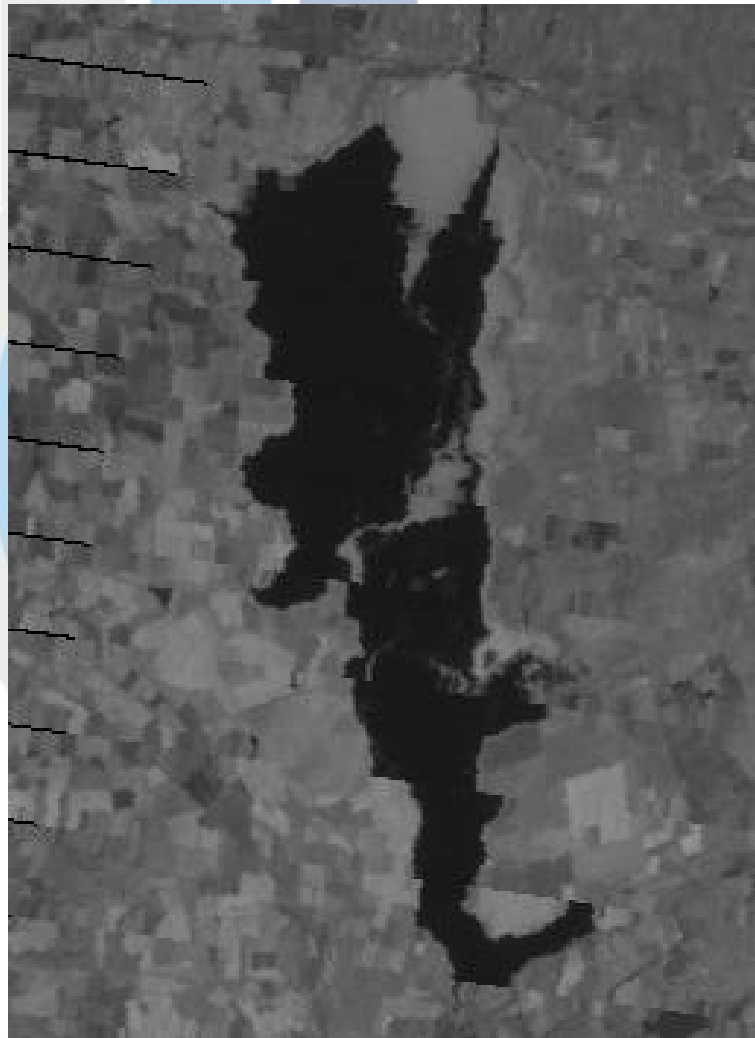
25 de noviembre de 2007  
Lirio = 424 ha



# Cobertura de maleza acuática

28 de FEBRERO de 2008

1 de ABRIL de 2008



# Retos

- ✓ Movilidad.
- ✓ Reproducción.
- ✓ Distribución.
- ✓ Nivel del agua.



# Análisis de la calidad del agua



## Análisis previo:

- " 11 de enero
- " 4 de marzo

## Análisis durante el proceso de control:

- " 8 de abril

## Resultados:

- " Niveles óptimos de oxígeno disuelto.
- " Concentración de glifosato dentro de los límites máximos permisibles.



# Proceso del Control de Lirio Acuático Marginal



**A. Lirio Marginal**



**B. Inicio del proceso de clorosis**



**C. 20% de Necrosis**



**D. Necrosis general a los 18 días**





### E. Acción mecánica del viento



### F. Descomposición General a los 27 días



### G. Proceso de hundimiento



### H. Inicio de recuperación del ecosistema





## Proceso del método químico



# ¿Cuánto lirio había en la presa?



**En un metro cuadrado:**

40 plantas de lirio

21.75 kg de lirio  
base húmeda

3.2625 kg de lirio  
base seca

**En una hectárea:**

400,000 plantas de  
lirio

271.5 ton de lirio  
base húmeda

32.625 ton de lirio  
base seca

**En 500 hectáreas:**

200,000,000 plantas  
de lirio

108,750 ton de lirio  
base húmeda

16,312.5 ton de lirio  
base seca

# Remoción manual

¿Cómo se resuelve el problema del lirio?

¿Qué pasaría si todos nos propusiéramos limpiar manualmente la presa?

¿Por qué es importante remover manualmente el lirio?

¿Cómo podemos removerlo manualmente de manera segura?





**La presa la cuidamos  
TODOSÅ**

